



# PIANO URBANISTICO GENERALE

COMUNE DI BETTOLA  
PROVINCIA DI PIACENZA

comune  
Amministrazione Comunale di Bettola

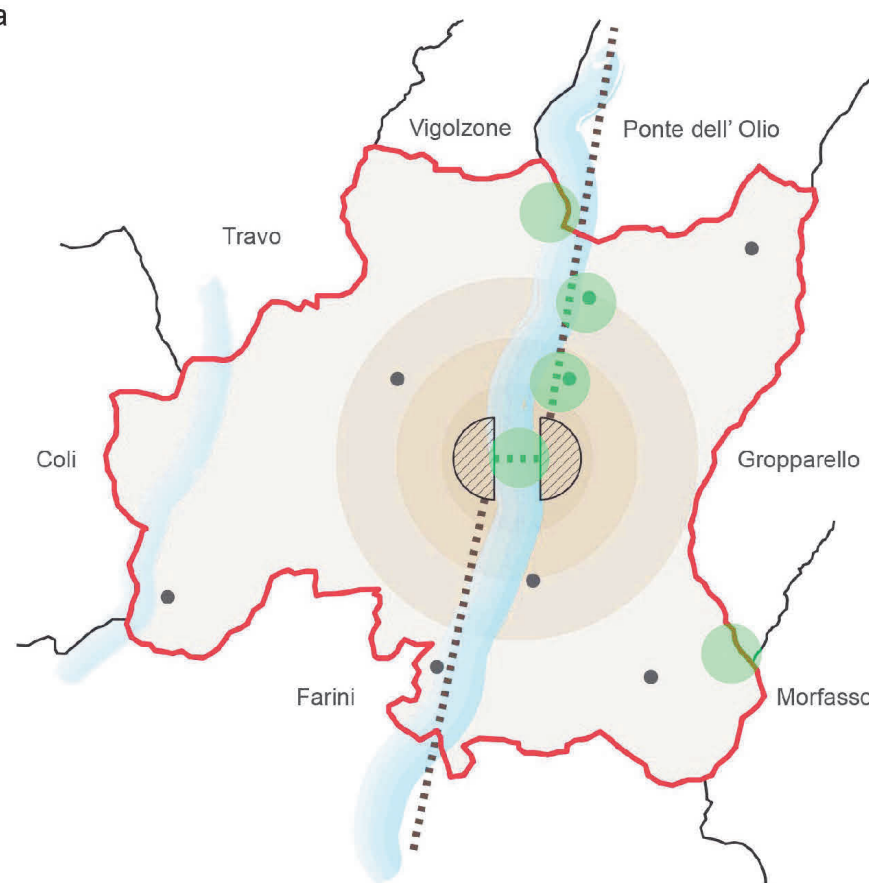
sindaco e assessore all'urbanistica  
dott. Paolo Negri

responsabile settore urbanistica  
ing. Andrea Borlenghi

progettata  
dott. arch. Filippo Albonetti  
collaboratori  
dott. arch. Laura Gazzola  
dott. arch. Matteo Tagliarini  
dott. Giacomo Ugucioni

analisi geologiche, sistema naturale  
dott. geol. Paolo Mancipipi

valutazione  
pian. terr. Marta De Vecchi



Assunto con D.G.C. n° 19 del 14/03/2022  
Adottato con D.C.C. n° del  
Approvato con D.C.C. n° del

**PIANO URBANISTICO GENERALE** Rev. 01 - Marzo 2021  
Rev. 02 - Febbraio 2022  
Rev. 03 - Settembre 2022

**ASSETTO CITTA' CONSOLIDATA PUG 02**

Settembre 2022

scala 1:5'000

## Legenda

**Classificazione del territorio**  
Art. 15 Perimetro del Territorio Urbanizzato al 01/01/2018 - Art. 32 L.R. 24/17

**Tessuti storici**  
Art. 12 Tessuti storici urbani | Disciplina Particolareggiata Tessuti storici Capoluogo vedi Tav. PUG 03A  
Art. 12 Strutture insediative storiche non urbane | Disciplina Particolareggiata Strutture insediative storiche non urbane vedi Tav. PUG 03B - PUG 03C  
Art. 12 Edifici di valore storico-architettonico, culturale e testimoniale

**Tessuti prevalentemente residenziali**  
Art. 16 Tessuti di prima additione  
Art. 17 Tessuti di additione  
Art. 17 Tessuti di additione degli abitati minori  
Art. 18 Tessuti recenti o in corso di realizzazione  
Art. 20 Verde privato  
Art. 19 Ambiti urbani da riqualificare

**Tessuti prevalentemente produttivi**  
Art. 21 Tessuti specializzati per attività produttive e artigianali  
Art. 21 Aree produttive esterne al Territorio Urbanizzato

**Dotazioni territoriali**  
Art. 22 Attrezzature e spazi collettivi  
AS - Attrezzature sportive e per il tempo libero  
C - Cimiteri  
I - Istruzione  
IC - Attrezzature di interesse comune  
R - Attrezzature religiose  
VP - Verde pubblico  
Art. 22 Parcheggi pubblici  
Art. 23 Dotazioni ecologico-ambientali  
VRA - Verde di rispetto ambientale

**Incremento e qualificazione dotazioni territoriali e servizi**  
Art. 22 bis Incremento aree di parcheggio / parcheggi scambiatori  
 Potenziamento dotazioni territoriali e spazi polifunzionali  
 Scuola dell'infanzia: riqualificazione sismica ed energetica  
 Scuola primaria / secondaria: miglioramento accessibilità e aree sosta  
 Ampliamento piscina e potenziamento aree sosta  
 Valorizzazione area Rio Farnese  
 Incremento / qualificazione aree verdi di libera fruizione

**Tipologie di trasformazione**  
Art. 24 Qualificazione edilizia  
Art. 25 Ristrutturazione urbanistica

**Invarianti strutturali**  
 Potenziamento collegamenti viari urbani  
 Potenziamento mobilità dolce e viabilità tematica  
 Potenziamento viabilità dolce  
 Interventi prioritari per la sicurezza stradale

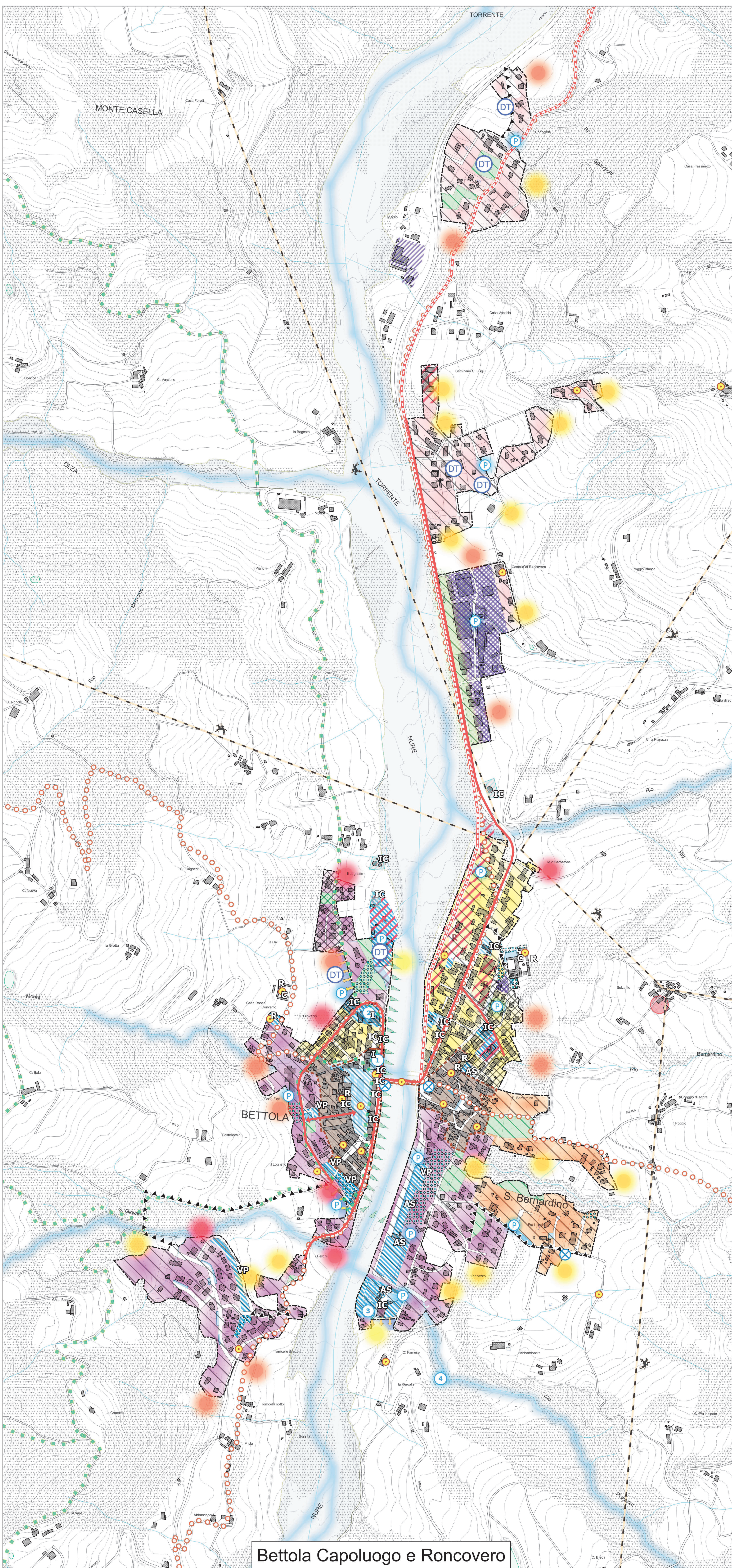
**Valorizzazione percorsi escursionistici**  
 Valorizzazione percorsi naturalistici e temporanei  
 Valorizzazione percorsi escursionistici  
 Tutela viabilità storica  
 Valorizzazione Grande Ippovia

**Nuove urbanizzazioni**  
Art. 9 Incremento servizi e dotazioni territoriali  
Art. 10 Potenziamento e ampliamento delle aree produttive

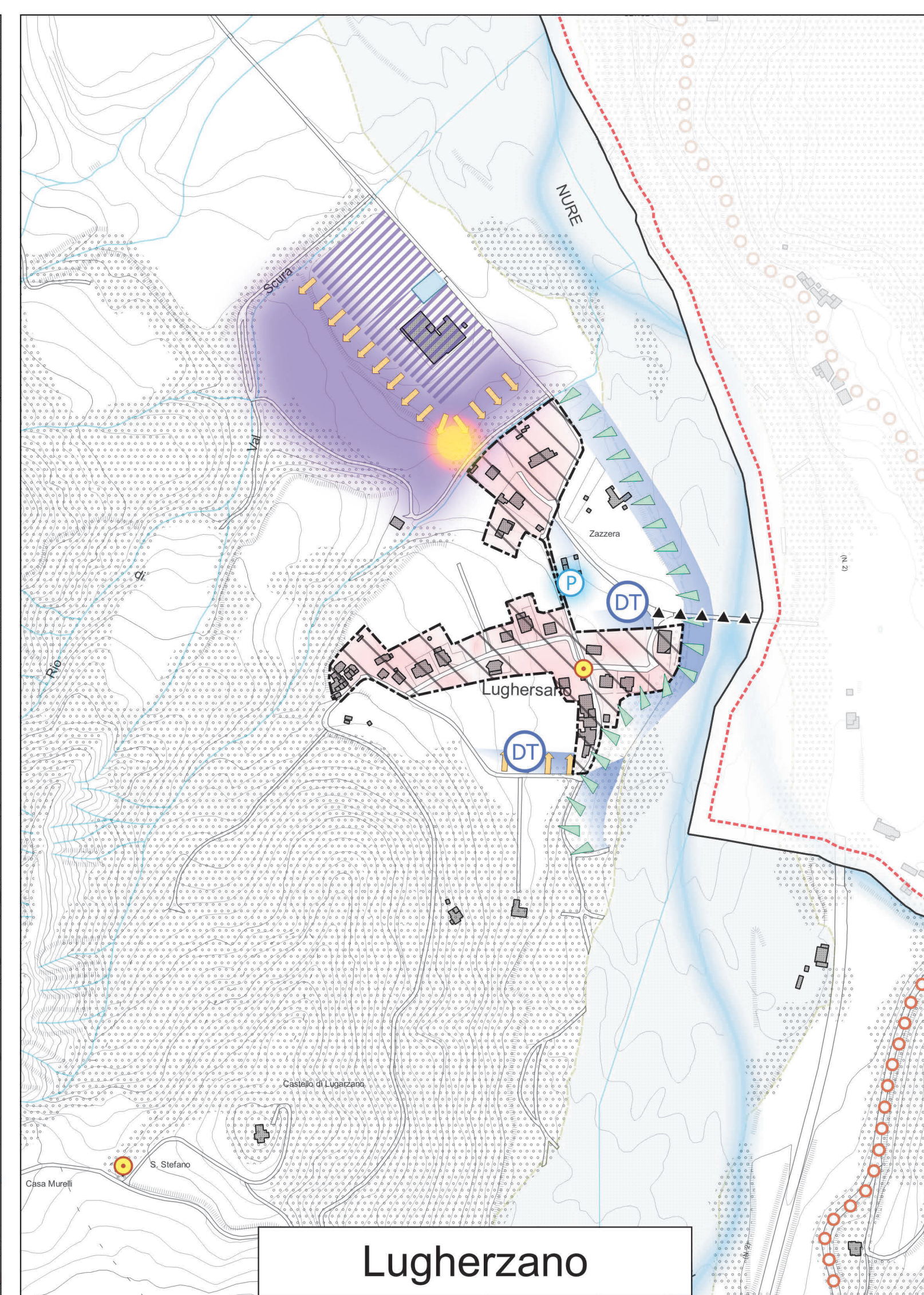
**Limitazioni alla trasformazione dei suoli**  
Art. 9-10 Trasformazione non possibile  
 Aree in dissesto attivo / Aree PS 267  
 Trasformazione condizionata  
 Aree in dissesto quiescente  
 Trasformazione condizionata  
Vedi schede analisi pericolosità dissesti  
 Trasformazione condizionata  
Vedi PGRA

## Elementi cartografici

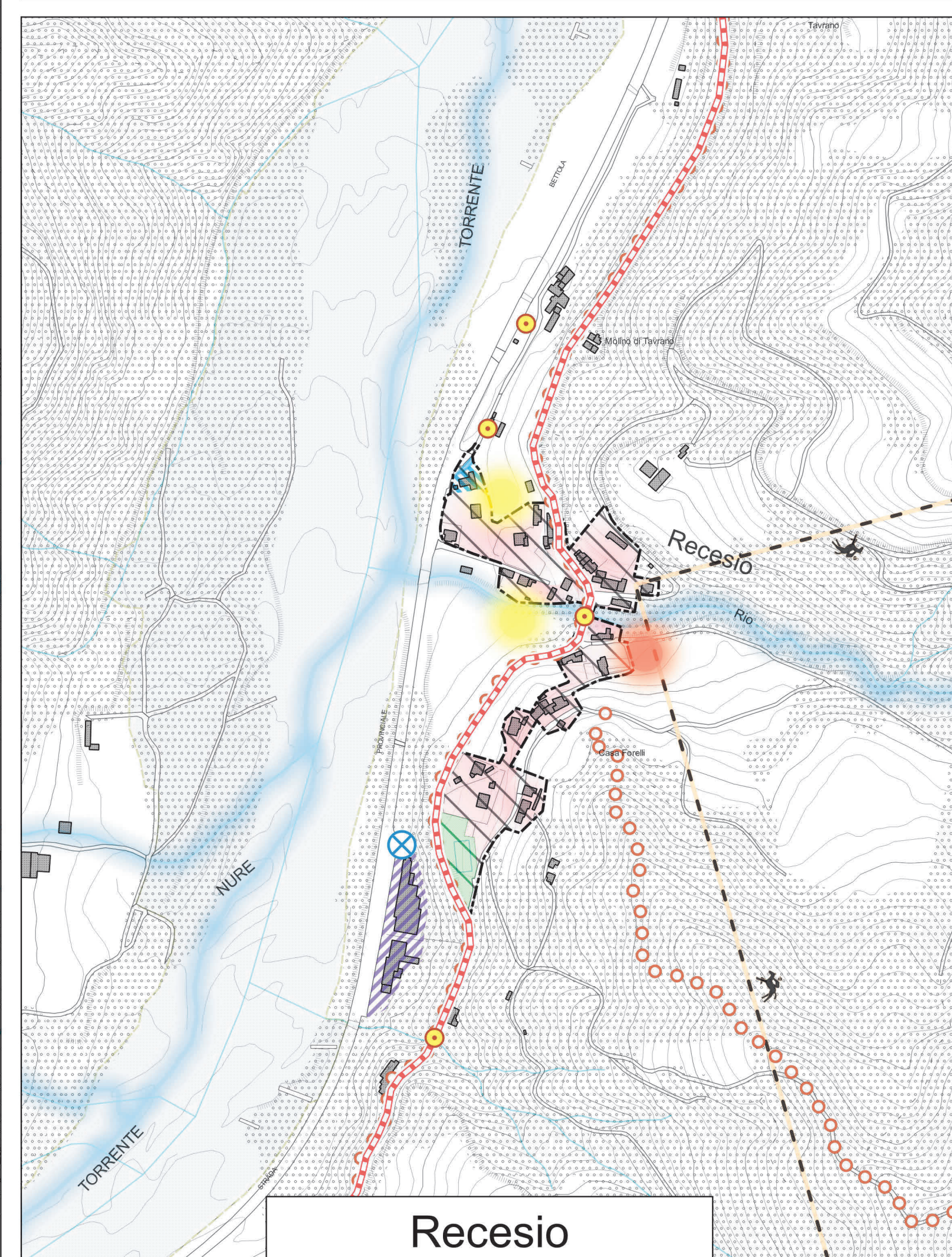
Limite amministrativo comunale  
 Specchi d'acqua  
 Base cartografica vettoriale: DBTR Regione Emilia-Romagna  
 Corsi d'acqua principali  
 Area boscata  
 Reticolo idrografico minore



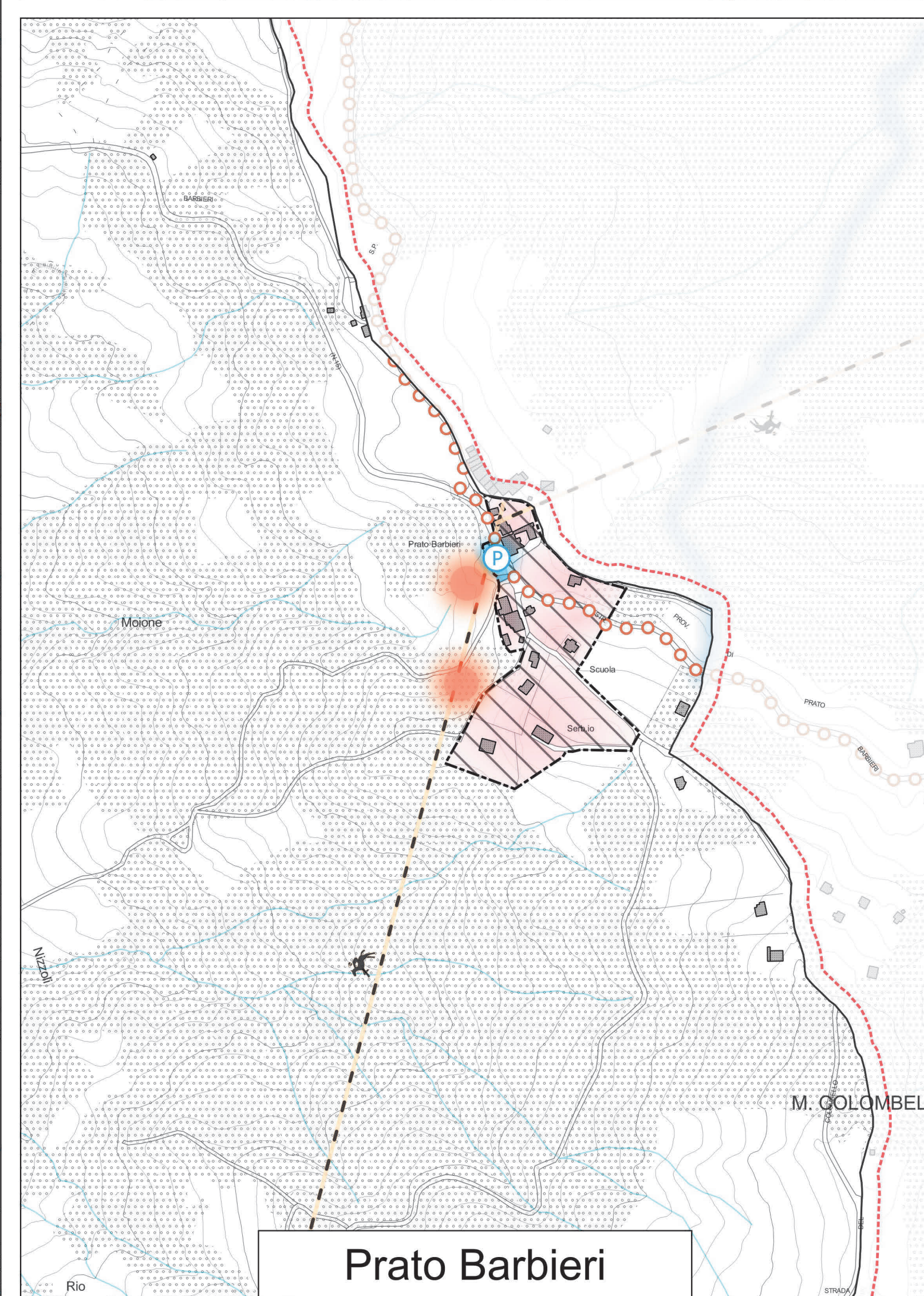
Bettola Capoluogo e Roncovero



Lugherzano



Recesio



Prato Barbieri

M. COLOMBEL